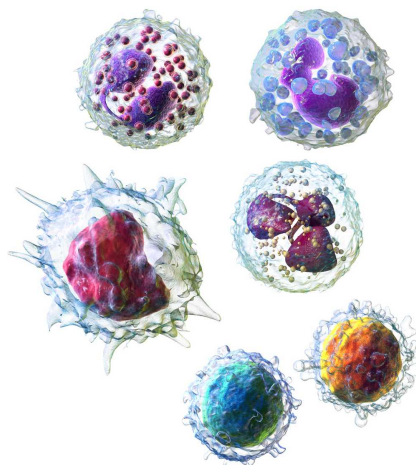
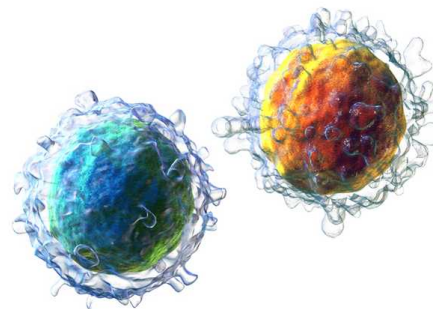




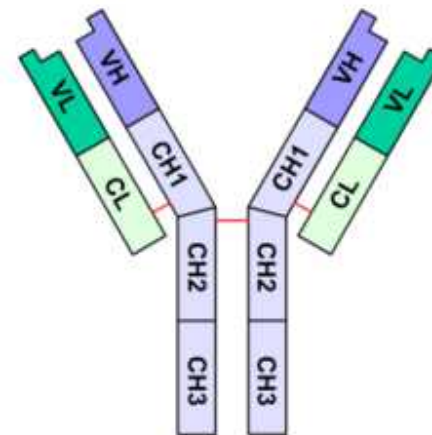
globules
rouges



globules
blancs



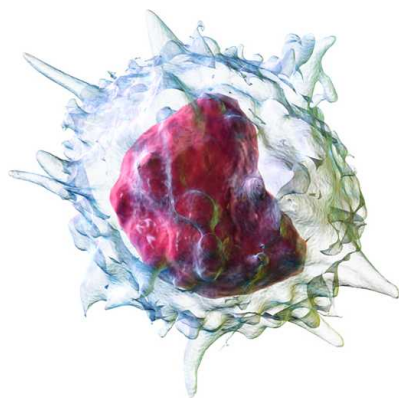
lymphocytes



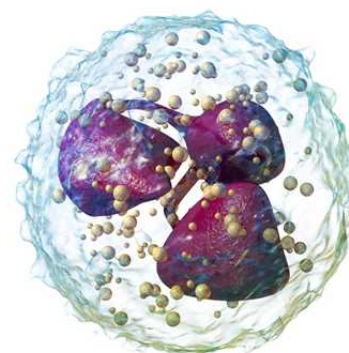
anticorps



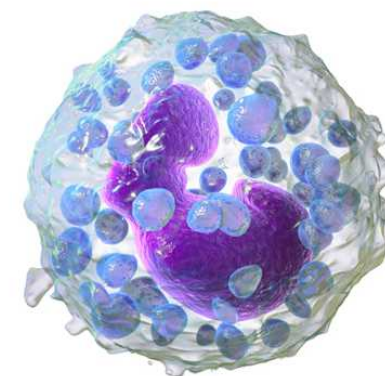
plaquettes



monocyte



neutrophile



basophile

Anticorps

C'est une protéine (**globuline**) produite par le système immunitaire.

Ils permettent de détecter et neutraliser les agents pathogènes de manière spécifique.

Basophiles ou (Granulocytes basophiles)

Ils déversent des substances contenues dans leurs granules afin de déclencher une réaction inflammatoire ou de moduler une réaction allergique (l'histamine).

Lymphocytes

Ils ont un rôle majeur dans le système immunitaire.

On distingue 2 lignées lymphocytaires différentes : les lymphocytes B et T.

Les lymphocytes B produisent les anticorps.

Neutrophiles ou (Granulocytes neutrophiles)

Ils ont un rôle primordial de **phagocytose**.

Ils entourent la cellule étrangère ou infectée, puis l'absorbent et la détruisent.

Ce processus entraîne la mort du neutrophile.

Globules blancs ou (Leucocytes)

Ils font partie du système immunitaire et permettent la destruction des agents infectieux.

Ils constituent les défenses de l'organisme.

Ils existent de nombreux globules blancs différents.

Monocytes

Ils restent très peu de temps dans le sang (environ 24h), passant rapidement dans les tissus pour se différencier en **macrophages**.

Le rôle principal des macrophages est le nettoyage des cellules mortes, débris, poussières et déchets.

Ils peuvent digérer (**phagocytose**) une centaine de bactéries avant de succomber.

Globules rouges ou (Hématies - Érythrocytes)

Ils contiennent l'hémoglobine qui permet de transporter l'oxygène, le fer et le dioxyde de carbone.

Leur durée de vie est de 120 jours.

Ils sont détruits au niveau de la rate et l'hémoglobine est récupérée pour la fabrication de nouveaux globules.

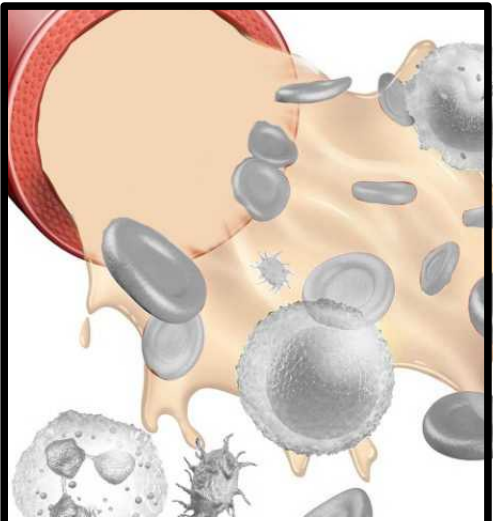
Plaquettes ou (Thrombocytes)

Ce sont des fragments de cellule.

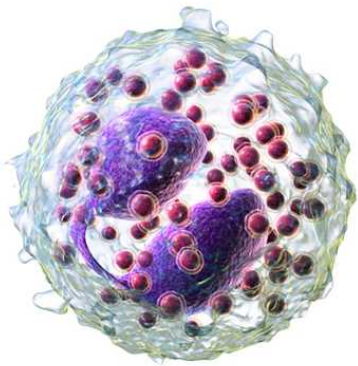
Elles permettent la coagulation du sang et ainsi arrêter rapidement un saignement.

Leur durée de vie est de 7 à 10 jours.

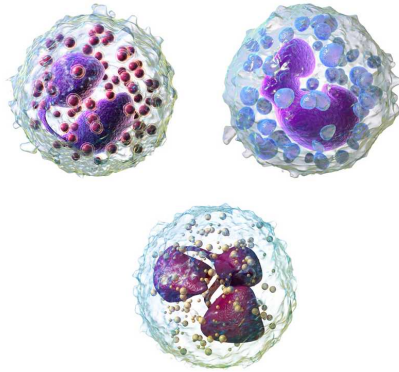
Elles sont alors dégradées au niveau de la rate.



plasma



éosinophile



granulocytes

Plasma

est la composante liquide du sang dans laquelle baignent les éléments figurés (globules rouges et blancs, plaquettes).

Il constitue 55 % du volume total du sang.

Il contient également les nutriments (glucides, protéides, lipides), les déchets et les hormones.

Granulocytes

Autrefois appelés **Polynucléaires** car les neutrophiles semblaient posséder plusieurs noyaux.

Ils sont "non spécifiques" c'est-à-dire qu'ils ne sont pas dirigés contre un seul antigène.

Il existe différentes catégories:

- les **neutrophiles**,
- les **basophiles**,
- les **éosinophiles**.

Éosinophiles

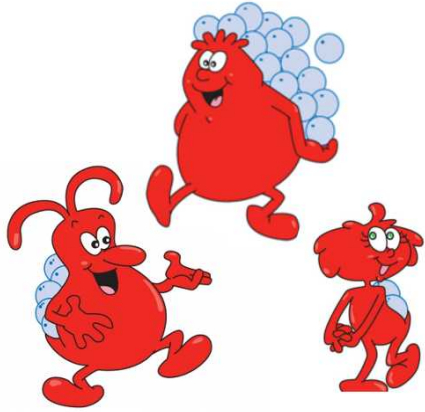
ou

(Granulocytes éosinophiles)

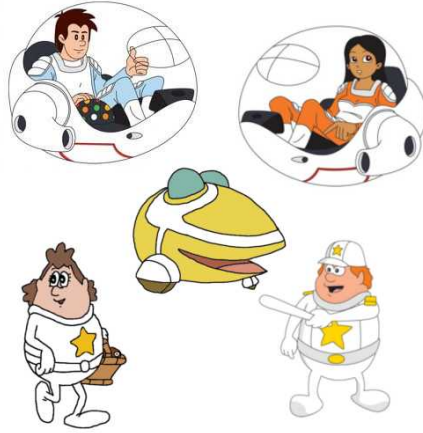
Ils ont pour rôle de s'attaquer aux parasites de l'organisme.

Ils se fixent dessus, déversent leurs granules qui contiennent des enzymes destinées à les détruire.

Leur nom vient de la coloration rouge qu'on obtient après ajout de colorants nécessaires pour l'observation au microscope.



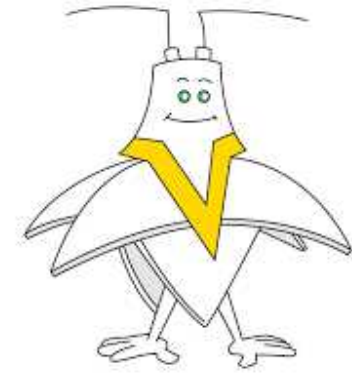
globules
rouges



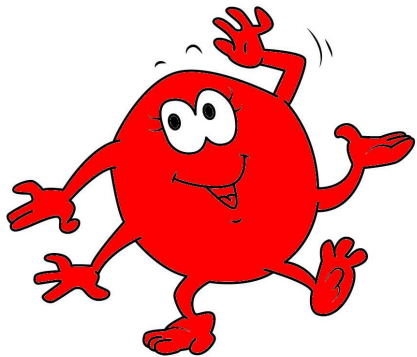
globules
blancs



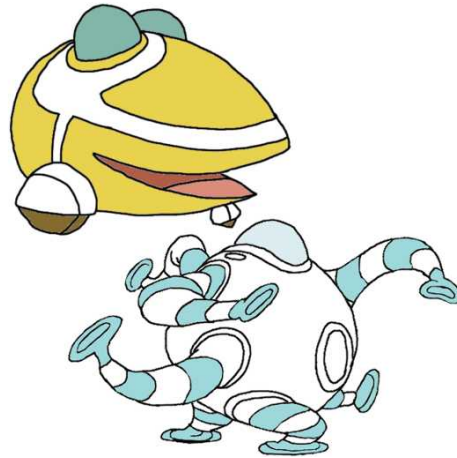
lymphocyte



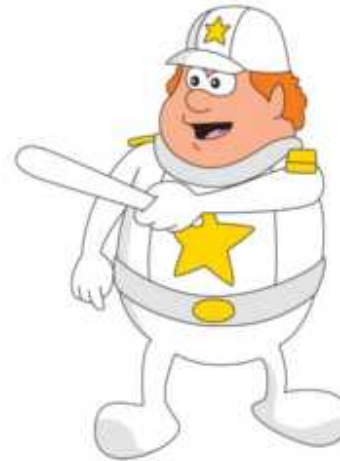
anticorps



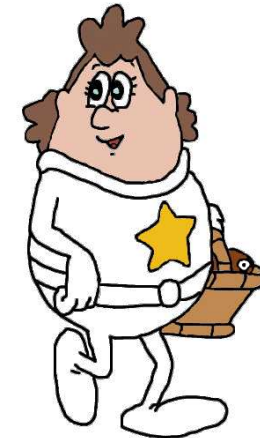
plaquette



macrophages



neutrophile



basophile