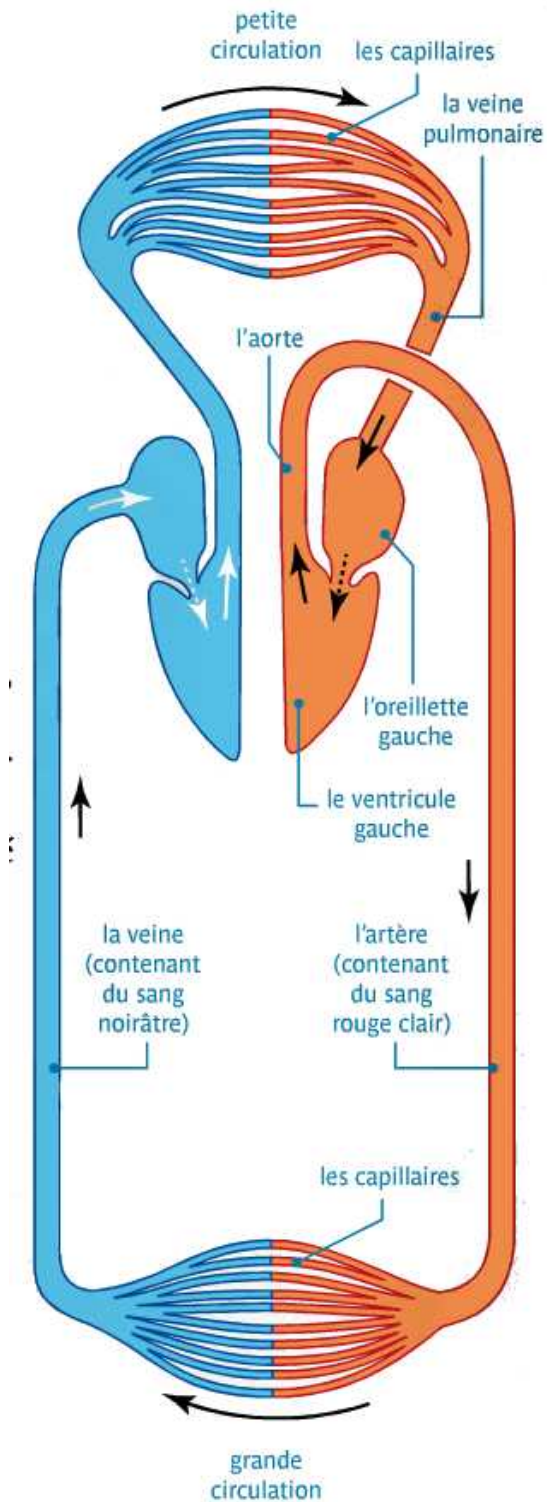


De quoi est-il fait ?



Le sang circule dans les

et les

_____.

les cellules baignent dans un liquide :

le _____.

Replace les mots au bon endroit :

artères

veines

plasma

Dans le **plasma**, on voit 3 types de cellules.



Les globules rouges

Ils contiennent l'_____ qui
permet de transporter l'_____
et le _____ .

Leur durée de vie est de _____ .

Ils sont détruits au niveau de la _____
et l'hémoglobine est récupérée pour la
fabrication de nouveaux globules.

Ils sont les plus nombreux. C'est grâce à
eux que le sang est rouge !

Les plaquettes

Ce sont des fragments de cellule.

Elles permettent la _____
du sang et ainsi arrêter rapidement un
saignement en formant une _____.

Leur durée de vie est de ____ à _____.

Elles sont alors dégradées au niveau de
la _____.

Les globules blancs

Ils font partie du système _____.

Ils constituent les défenses du corps.

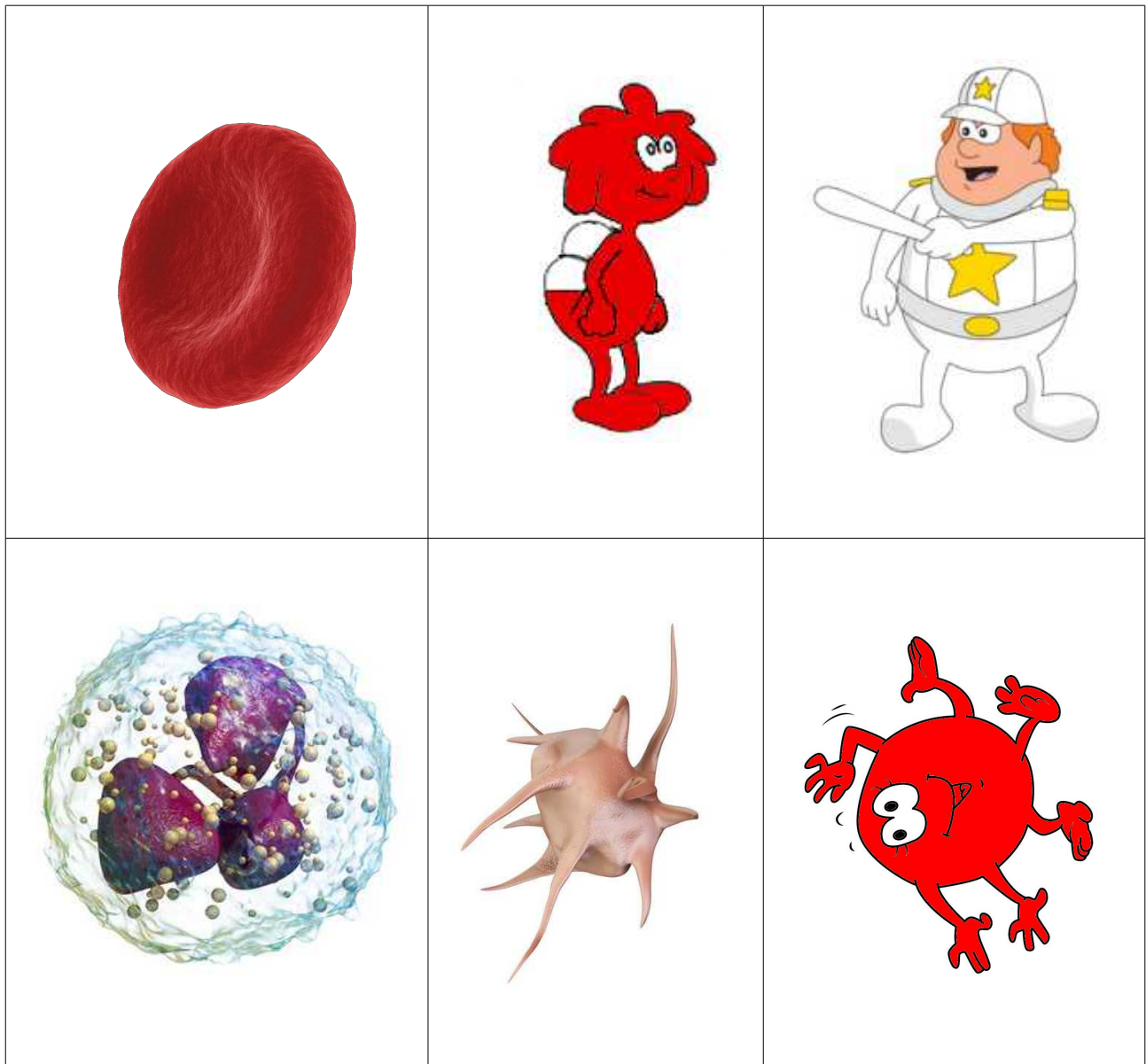
Ils repèrent et détruisent les agents

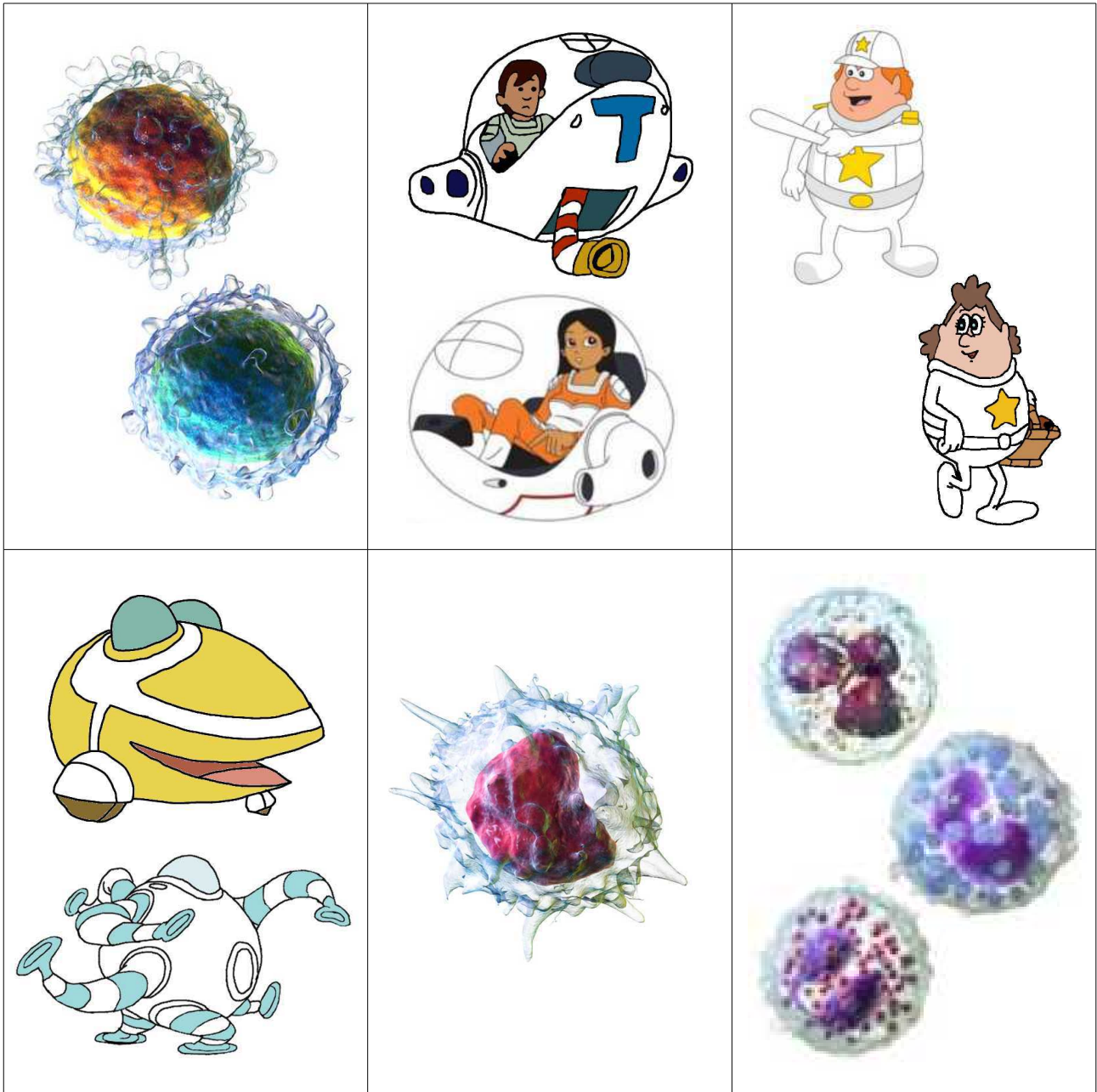
infectieux : _____

_____.

	<p>Les lymphocytes</p> <ul style="list-style-type: none">- Lymphocytes T détruisent les cellules infectées.- Lymphocytes B fabriquent les anticorps.	
	<p>Les granulocytes</p> <p>-</p> <p>polynucléaires</p> <p>Ils sont "non spécifiques" et luttent contre tout les intrus.</p>	
	<p>Les monocytes</p> <p>-</p> <p>macrophages</p> <p>Ils absorbent et digèrent les cellules mortes, les déchets...</p>	

Eléments à coller sur les différentes feuilles :





Il était une fois... la vie

création : Albert Barillé

Production : Procidis