



Toumaï



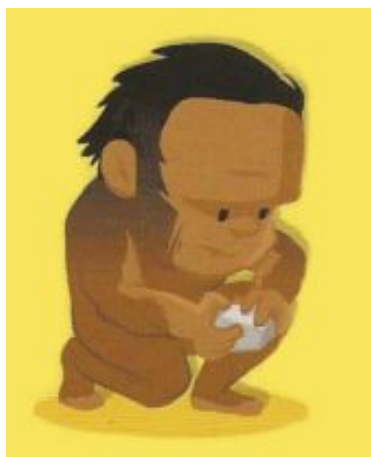
Orrorin



Australopithèque



Lucy



Homo habilis



Homo erectus



Néandertal



Cro-Magnon

Lucy

(- 3,2 millions d'années)

Afrique

Elle mesurait 1,10 m

Australopithèque

(- 4,2 millions d'années)

Afrique

Il mesurait 1,35 mètre.

Orrorin

(- 6 millions d'années)

Afrique

Il mesurait 1,40 mètre
et pesait 50 kg environ.

Toumaï

(- 7 millions d'années)

Afrique

Il mesurait 1 mètre et
pesait 35 kg.

Cro-Magnon

(- 43 000 à
- 12 000 ans)

France

C'est un *Homo sapiens*,
notre ancêtre direct.
Il est grand, inventif et
artiste comme en
témoignent ses peintures
(ex: Lascaux).

Néandertal

(- 250 000 à
- 28 000 ans)

Europe & Asie

Il coexiste avec les
hommes de
Cro-Magnon.

Homo erectus

(- 700 000 à
- 300 000 ans)

Parti d'Afrique pour
l'Asie et l'Europe.

Il chasse grâce à des
outils. Son mode de
vie change lorsqu'il
réussit à faire du feu.

Homo habilis

(- 2,5 millions à
- 1,5 millions d'années)

Afrique

Il vit de plantes et de
fruits car il ne chasse
pas.